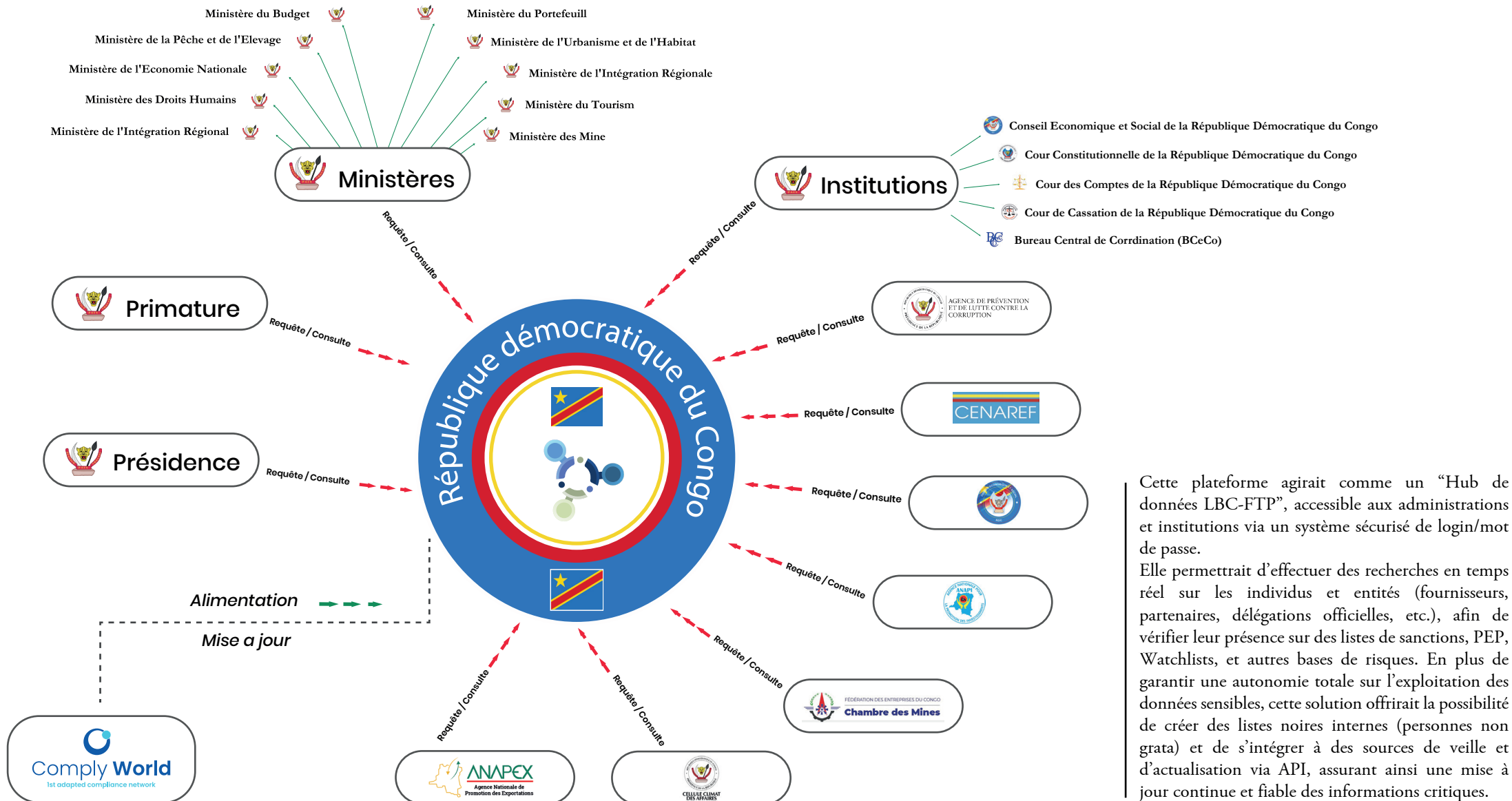


Partenariat Public “ Plateforme Nationale ”



Cette plateforme agirait comme un “Hub de données LBC-FTP”, accessible aux administrations et institutions via un système sécurisé de login/mot de passe.

Elle permettrait d'effectuer des recherches en temps réel sur les individus et entités (fournisseurs, partenaires, délégations officielles, etc.), afin de vérifier leur présence sur des listes de sanctions, PEP, Watchlists, et autres bases de risques. En plus de garantir une autonomie totale sur l'exploitation des données sensibles, cette solution offrirait la possibilité de créer des listes noires internes (personnes non grata) et de s'intégrer à des sources de veille et d'actualisation via API, assurant ainsi une mise à jour continue et fiable des informations critiques.